

MAXIMO Konsolensystem MXK

Die flexible Arbeitsbühnenlösung mit leichten Konsolen

Produktbroschüre – Ausgabe 02/2019



Inhalt

Systemvorteile

- 4 Die flexible Arbeitsbühnenlösung mit leichten Konsolen
- 6 Modularer Aufbau
- 8 Sichere Anwendung
- 9 Geringer Montageaufwand

Systemübersicht

- 10 Das MAXIMO Konsolensystem MXK auf einen Blick

Standardanwendungen

- 12 Längenausgleiche sowie Innen- und Außenecken

Ausgabe 02/2019

Herausgeber

PERI GmbH
Schalung Gerüst Engineering
Rudolf-Diesel-Straße 19
89264 Weißenhorn
Deutschland
info@peri.com
www.peri.com

Programmübersicht

14 MAXIMO Konsolensystem MXK

Wichtige Hinweise

Für die Anwendung unserer Produkte sind die in den jeweiligen Staaten und Ländern geltenden Gesetze und Vorschriften in der aktuellen Fassung zu beachten.

Die verwendeten Bilder in dieser Broschüre sind Momentaufnahmen von Baustellen. Deshalb können insbesondere Sicherheits- und Ankerdetails nicht immer als aussagekräftig bzw. endgültig betrachtet werden. Diese unterliegen der Gefährdungsbeurteilung des Unternehmers.

Darüber hinaus werden Computergrafiken eingesetzt, die als Systemdarstellungen zu verstehen sind. Zur besseren Verständlichkeit

sind diese und die gezeigten Detaildarstellungen teilweise auf bestimmte Aspekte reduziert. Die in diesen Darstellungen nicht gezeigten Sicherheitseinrichtungen müssen trotzdem vorhanden sein. Die dargestellten Systeme oder Artikel sind gegebenenfalls nicht in jedem Land verfügbar.

Sicherheitshinweise sowie Belastungsangaben sind genau zu beachten. Änderungen und Abweichungen bedürfen eines gesonderten statischen Nachweises.

Technische Änderungen, die dem Fortschritt dienen, sind vorbehalten. Irrtum, Schreib- und Druckfehler vorbehalten.



PERI PROKIT

PERI PROKIT

PERI

AX

MAXIMO Konsolensystem MXK

Die flexible Arbeitsbühnenlösung mit leichten Konsolen

Mit dem Konsolensystem MXK werden sichere und komfortable Arbeitsbühnen an den Rahmenschalungen MAXIMO und TRIO erstellt. Im Unterschied zu konventionellen Lösungen besteht das Konsolensystem MXK aus kombinierbaren Systembauteilen, die sich von Hand am Boden am Schalungselement vormontieren lassen.

Standardaufbauten des Konsolensystems MXK erfolgen mit 2,40 m, 1,20 m oder 0,90 m Breite – sind also den Abmessungen der MAXIMO sowie TRIO Rahmenschalungselemente angepasst. Die Arbeitsbühnen werden am Element der entsprechenden Breite montiert und verbleiben auch bei der Zwischenlagerung an der Schalung.

Im Unterschied zu konventionellen Lösungen ist MXK modular aufgebaut: Wichtigstes Systembauteil ist die Konsole; sie kann mit verschiedenen Belägen und PROKIT Seitenschutzgittern zu einer Arbeitsbühne komplettiert werden. Alternativ sind Holzbohlen als Belag oder Holzbretter für den Seitenschutz verwendbar.

Die ergänzenden Systembauteile wie Beläge mit Durchstiegs Luke, ein Leiteraufstieg, Systemlösungen für Außen- und Innenecken sowie Längenausgleiche sorgen für eine durchgängig sichere Lösung in allen Bereichen.

Modularer Aufbau

Individueller Aufbau durch je nach Anforderung kombinierbare Systembauteile

Sichere Anwendung

Hohe Sicherheit durch die Verwendung leichter Systembauteile und die Montage von Hand am Boden

Geringer Montageaufwand

Einmalig montierte Kernbauteile verbleiben auch bei Zwischenlagerung an der Schalung

Modularer Aufbau

Individueller Aufbau durch je nach Anforderung kombinierbare Systembauteile



Die Gerüstbeläge MXK sind sowohl in Holz- als auch in Stahlausführung verfügbar – beide Varianten in verschiedenen Längen sowie mit Durchstiegs Luke.



Auf den alternativen Stahlbelägen kann sich Wasser, Schnee und Eis nur minimal ansammeln.

Das Konsolensystem MXK ermöglicht verschiedenste Kombinationen für die Ausführung der Bühnen. So lassen sich z. B. Systembeläge mit Holz- oder Stahlausführung einsetzen; optional können auch Holzbohlen auf den Konsolen befestigt werden. Diese Modularität bietet hohe Flexibilität zur Anpassung des Systems an den jeweiligen Baustellenbedarf.

Die Arbeitsbühnen werden aus wenigen, leichtgewichtigen Systembauteilen erstellt. Wichtigstes Element ist die Gerüstkonsole MXK, die an der MAXIMO bzw. TRIO Rahmenschalung montiert wird und als Unterstützung für die Beläge dient. Die Konsolen lassen sich mit verschiedenen Systembauteilen oder auch konventionellen Holzlösungen einsetzen – ganz nach Anforderung bzw. Materialverfügbarkeit auf der Baustelle.

Kombinationsmöglichkeiten für den Aufbau des Bühnensystems

Ausführungsvarianten für die Gerüstkonsolen

- Gerüstkonsole mit oder ohne Richtstützenanschluss

Ausführungsvarianten für den Bühnenbelag

- Einteiliger Systembelag mit beschichtetem Holz oder Stahlgitter, optional jeweils auch mit Durchstiegs Luke
- Beläge aus Holzbohlen

Ausführungsvarianten für den Seitenschutz

- Einteiliger Seitenschutz mit PROKIT Seitenschutzgittern
- Mehrteiliger Seitenschutz mit Geländerbrettern aus Holz

Optionale Ergänzungen bzw. Varianten

- Einsatz von Stirnseitengeländern an offenen Absturzkanten
- Einsatz von Überwurfbelägen in Ecken und für den Längenausgleich

Kernbauteile für die Standard-Lösung



Die Gerüstkonsole MXK wird an den Streben der Rahmenschalung befestigt; sie dient als Auflager für die Gerüstbeläge MXK. Alternativ können auch Holzbohlen von oben aufgenagelt bzw. von unten angeschraubt werden.



Die Gerüstkonsole MXK-RS bietet darüber hinaus die Möglichkeit eine Richtstütze direkt an der Konsole anzuschließen. Bei aufgestockten Elementen ist damit sichergestellt, dass die Richtstützen den Arbeitsbereich auf der Bühne nicht beeinträchtigen.



Der Gerüstbelag MXK ist mit 240 cm, 120 cm und 90 cm Länge den Elementbreiten der MAXIMO und TRIO Rahmenschalung angepasst. Die 240 cm langen Beläge sind auch mit Durchstiegs-luke verfügbar.



Der PERI Geländerpfosten MXK kann mit den Seitenschutzgittern PMB oder mit Geländerbrettern eingesetzt werden. Die Sicherung am Fuß fixiert den Pfosten in der Konsole, zudem ist die Bordbretthalterung integriert.



Das einteilige Seitenschutzgitter PMB sichert die Arbeitsbühne parallel zur Schalung und ist schnell montiert. Die verfügbaren Längen sind den Gerüstbelägen MXK angepasst. Alternativ lässt sich das Seitenschutzgitter PMB auch mit PROKIT Systembauteilen zur Absicherung freier Deckenränder einsetzen.



Das Stirngeländer MXK mit integriertem Bordbrett sichert die offene Kante der Arbeitsbühne quer zur Rahmenschalung. Es lässt sich in beide Richtungen um 90° schwenken, so dass der Durchgang zur nächsten Arbeitsbühne möglich ist.

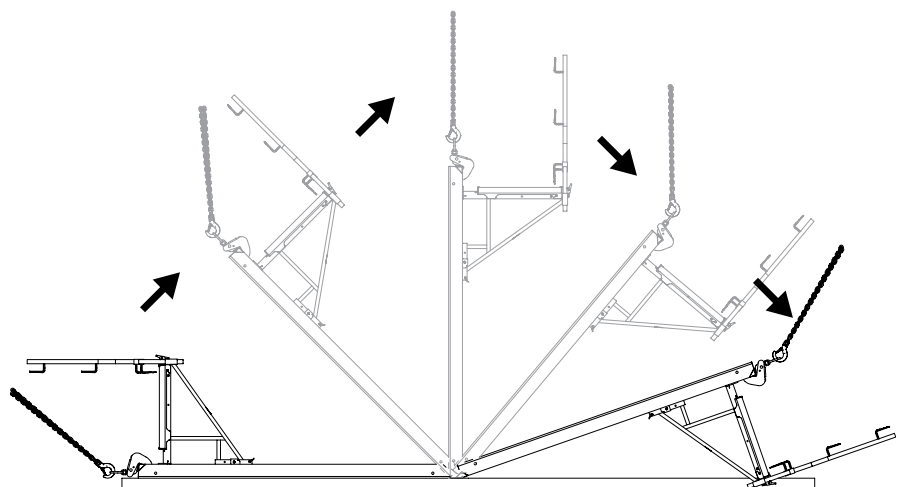
Sichere Anwendung

Hohe Sicherheit durch die Verwendung leichter Systembauteile und der Montage von Hand am Boden

Die Montage des Konsolensystems an den Elementen der Rahmenschalungen MAXIMO oder TRIO erfolgt am Boden liegend. Die dazu notwendigen Systembauteile sind leicht und ohne Kran zu handhaben.

Die Kernbauteile des Konsolensystems sind leicht und damit sehr einfach und ohne Kran zu montieren. Für den Standard-Aufbau sind nur sehr wenige, unterschiedliche Systembauteile notwendig. Nach Montage der Konsolen an der Rahmenschalung wird die gewählte Belagvariante eingebaut. Besonders schnell ist dies bei Einsatz der einteiligen Gerüstbeläge, da diese lediglich eingehängt und in einen Bolzen eingehakt werden.

Die bewährten PERI Geländerpfosten mit PROKIT Seitenschutzgittern oder mit Geländerbrettern sichern die freie Kante der Arbeitsbühne ab. Das entsprechende Stirnseitengeländer komplettiert die Arbeitsbühne bei Bedarf.



Wird das Konsolensystem MXK am oberen Elementende montiert, wird das Schalungselement nach Montage der Geländerpfosten auf dem Konsolensystem abgelegt. Dann werden die Geländer eingebaut. So wird sichergestellt, dass das Geländer nicht durch die Krankette belastet wird.

Geringer Montageaufwand

Einmalig montierte Kernbauteile verbleiben auch bei Zwischenlagerung an der Schalung



Zum Zwischenlagern oder zum Reinigen der Elemente wird die Schalung auf dem Konsolensystem MXK abgelegt.

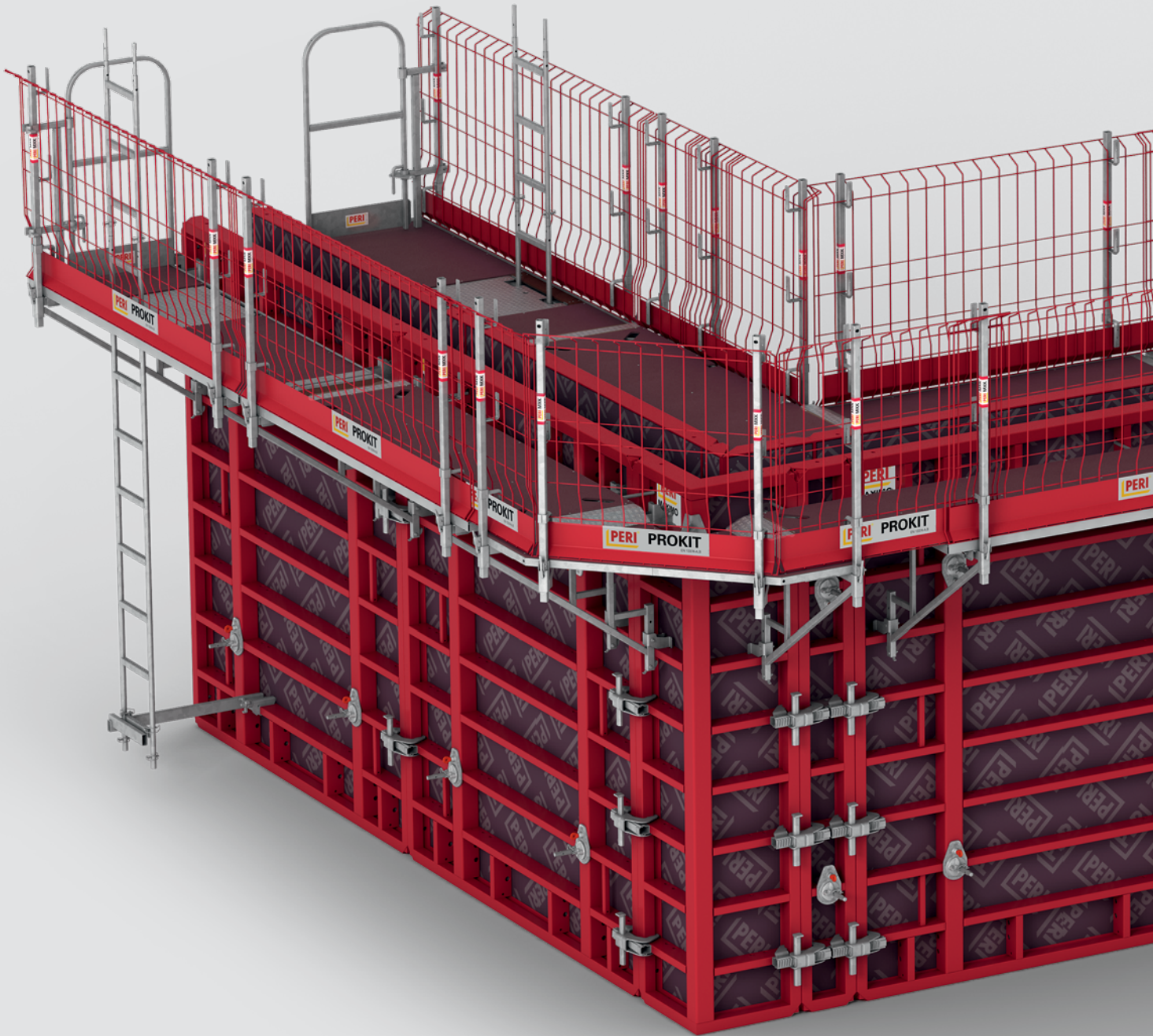
Um den Montageaufwand auf der Baustelle gering zu halten, wurde das Konsolensystem MXK so konzipiert, dass die Schalung auf den Bühnen abgelegt werden kann. Das Konsolensystem verbleibt nach einmaliger Montage am Element und wird erst beim Stapeln der MAXIMO oder TRIO Elemente entfernt.

Nach Ablegen des Schalungselements auf der Rückseite lässt sich die Schalhaut einfach, vom Boden aus reinigen. Das erhöht den Arbeitskomfort und die Sicherheit zusätzlich.



Das Schalungselement lässt sich mit montiertem Konsolensystem MXK rückseitig ablegen.

Das MAXIMO Konsolensystem MXK auf einen Blick





Die nachfolgenden Seiten beschreiben Standardanwendungen des Konsolensystems.

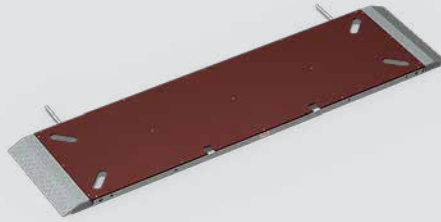
Die Erklärungen zeigen wichtige Grundprinzipien, haben jedoch keinen Anspruch auf Vollständigkeit.

Sämtliche Detailausführungen sowie eventuell länderspezifische Angaben sind in der Aufbau- und Verwendungsanleitung zu finden. Außerdem sind die zugehörigen Betriebsanleitungen zu beachten.

Längenausgleiche sowie Innen- und Außenecken

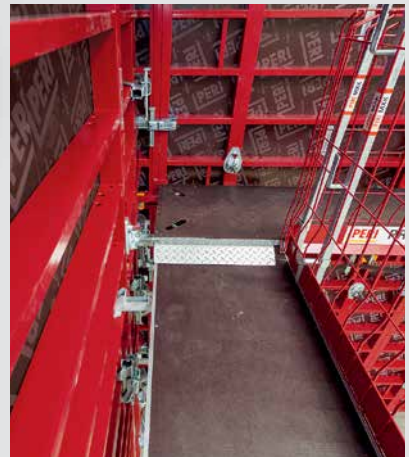
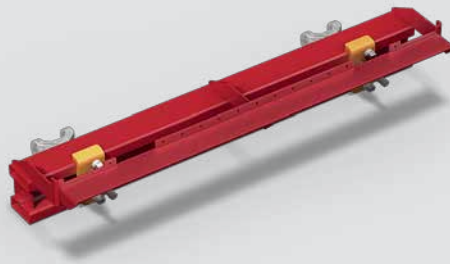
Längenausgleiche mit dem Überwurfbelag

Für den Längenausgleich bis zu 160 cm wird der Überwurfbelag lang MXK eingesetzt. Der Überwurfbelag wird mit dem Kran auf den vorhandenen Gerüstbelägen aufgesetzt und ausgemittelt. Ergebnis ist eine stolperfreie, durchgängig sichere Belagfläche.



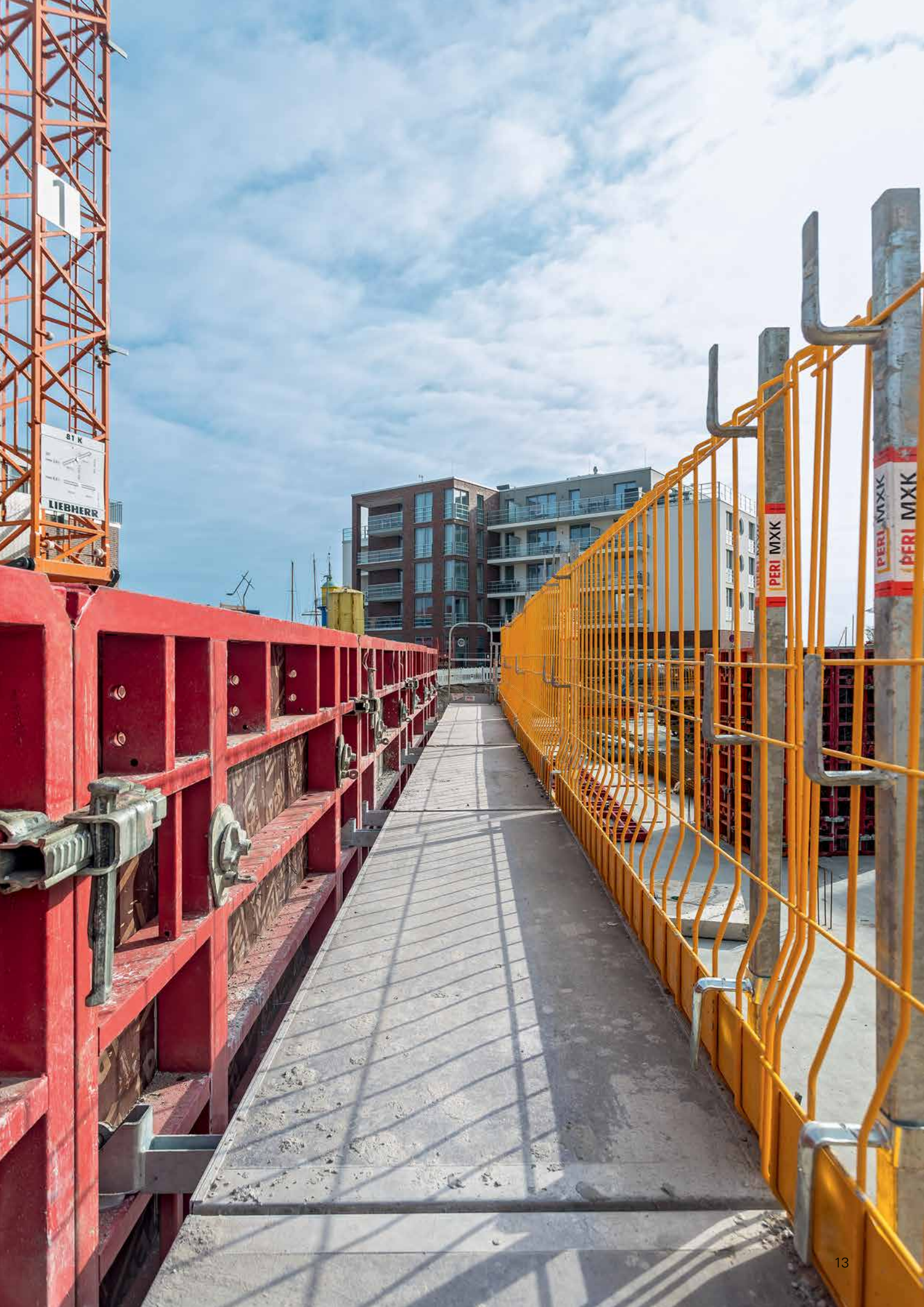
Ausführung von Innen- und Außenecken

An der Innenecke dient ein Inneneckadapter als Auflager für das Überwurfelement.



Der Außeneckbelag MXK wird auf den Gerüstkonsolen MXK montiert. Der Aufbau erfolgt am liegenden Element.

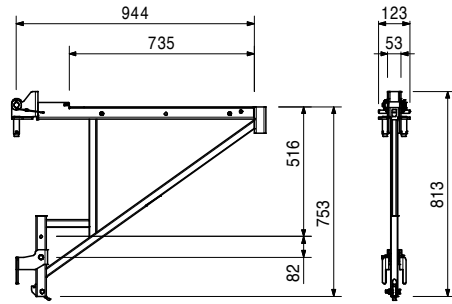
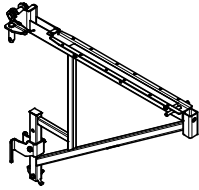




Art.-Nr.	Gew. kg
126356	10,200

Gerüstkonsole MXK

Zur Montage eines Arbeits- und Betoniergerüsts bei MAXIMO und TRIO.



126360	4,920
--------	-------

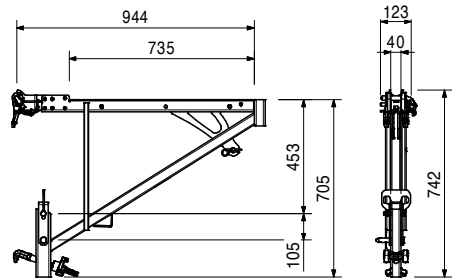
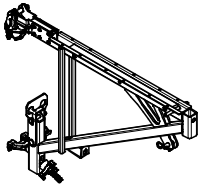
Zubehör

Geländerpfosten MXK

126540	14,600
--------	--------

Gerüstkonsole MXK-RS

Zur Montage eines Arbeits- und Betoniergerüsts bei MAXIMO und TRIO.



126360	4,920
--------	-------

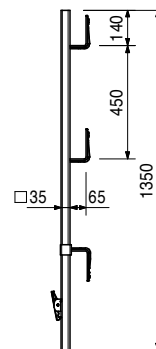
Zubehör

Geländerpfosten MXK

126360	4,920
--------	-------

Geländerpfosten MXK

Als Absturzsicherung bei MAXIMO und TRIO.

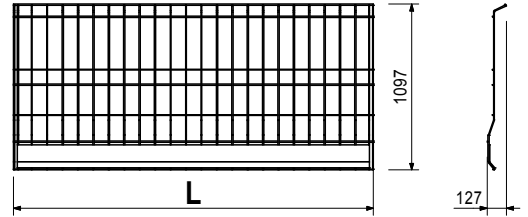
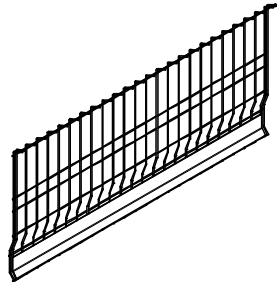


MAXIMO MXK Konsolensystem

Art.-Nr.	Gew. kg
126371	17,700
126376	9,260
126381	7,140

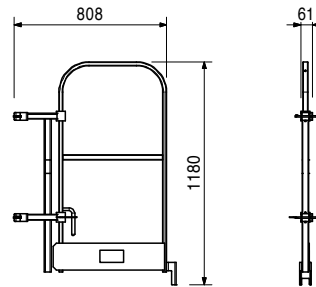
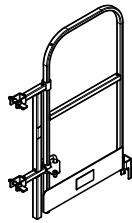
Seitenschutzgitter PMB
Seitenschutzgitter PMB 240
Seitenschutzgitter PMB 120
Seitenschutzgitter PMB 90

L
2400
1180
900



126357	13,800
--------	--------

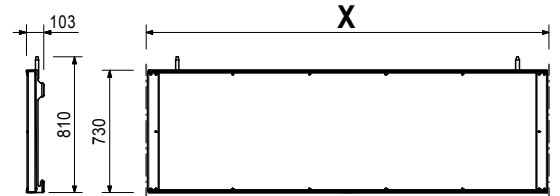
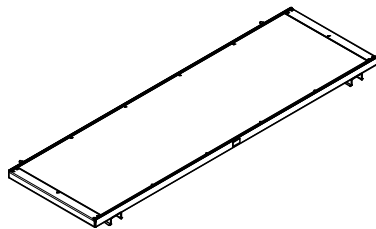
Stirngeländer MXK
 Als Stirngeländer bei Konsolensystem MXK.



126463	24,600
125693	15,400
126927	13,400

Gerüstbeläge MXK
Gerüstbelag MXK 240
Gerüstbelag MXK 120
Gerüstbelag MXK 90
 Gerüstbelag für Konsolensystem MXK.

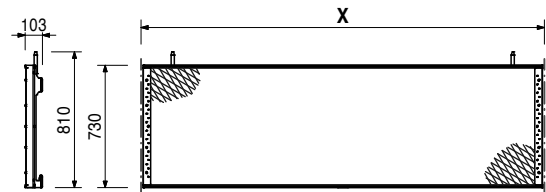
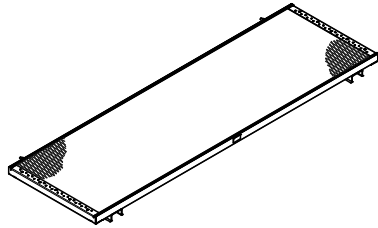
X
2400
1200
900



Art.-Nr.	Gew. kg
128310	31,400
128311	19,000
128312	16,000

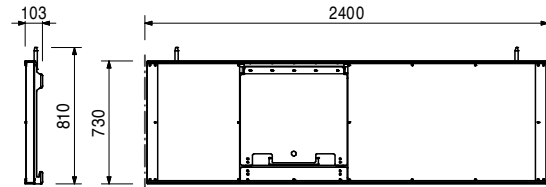
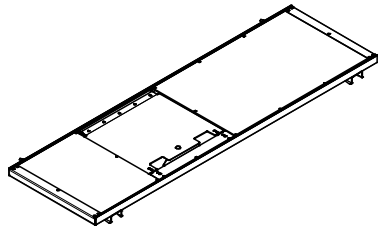
Gerüstbeläge MXK, Stahl
Gerüstbelag MXK 240, Stahl
Gerüstbelag MXK 120, Stahl
Gerüstbelag MXK 90, Stahl
 Gerüstbelag für Konsolensystem MXK.

X
2400
1200
900



128740	33,400
--------	--------

Gerüstbelag MXK 240 mit Luke
 Zur Montage eines Arbeits- und Betoniergerüsts
 inkl. integrierter Leiter bei MAXIMO und TRIO.



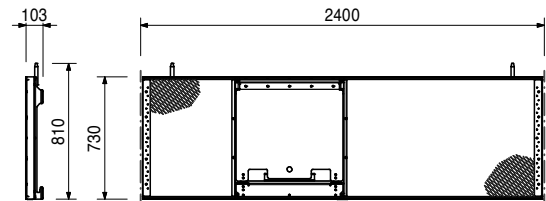
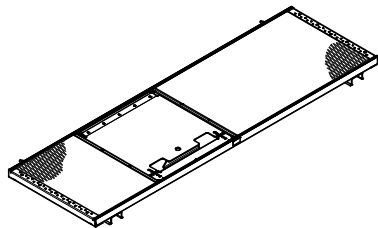
Zubehör

115915	12,200
114871	4,900
128406	7,230

Leiter MXP 270
Leiter RFP 90
Leiteranschluss MXK

128812	40,000
--------	--------

Gerüstbelag MXK 240, Stahl mit Luke
 Zur Montage eines Arbeits- und Betoniergerüsts
 inkl. integrierter Leiter bei MAXIMO und TRIO.



Zubehör

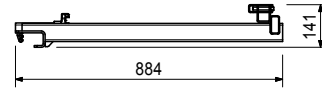
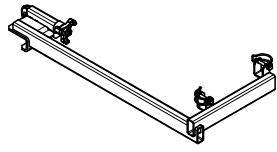
115915	12,200
114871	4,900
128406	7,230

Leiter MXP 270
Leiter RFP 90
Leiteranschluss MXK

Art.-Nr.	Gew. kg
128406	7,230

Leiteranschluss MXK

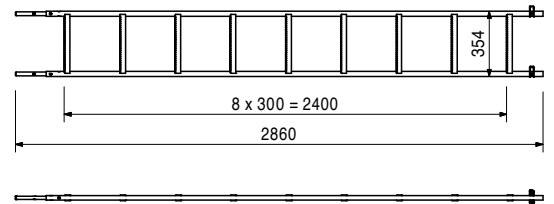
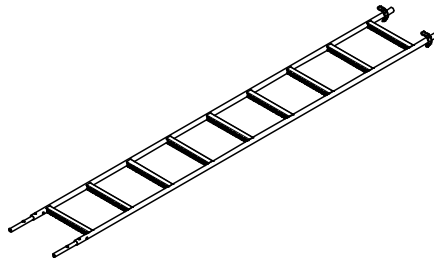
Zur Montage der Leiter MXK am MAXIMO und TRIO Element.



115915	12,200
--------	--------

Leiter MXP 270

Für Gerüstbelag MXK 240 mit Luke.



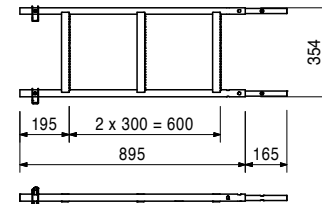
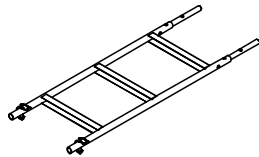
114871	4,900
114870	8,540

Leitern RFP

Leiter RFP 90

Leiter RFP 180

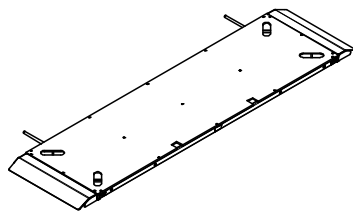
Als Aufstieg bei Bühnensystem RFP.



126541	32,400
--------	--------

Überwurfbelag lang MXK

Zum Schließen von Lücken zwischen Gerüstbelägen MXK.



128941	0,364
128829	1,340

Zubehör

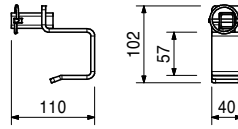
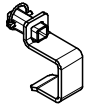
Abhebesicherung MXK

Inneneck Pfostenhalter MXK

Art.-Nr.	Gew. kg
128941	0,364

Abhebesicherung MXK

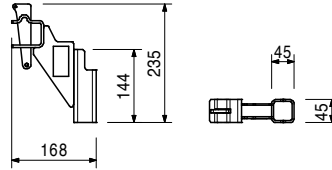
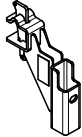
Zur Befestigung des Überwurfbelag MXK an Gerüstbelägen MXK.



128829	1,340
--------	-------

Inneneck Pfostenhalter MXK

Zur Befestigung zusätzlicher Geländerpfosten MXK am Überwurfbelag MXK



126360	4,920
--------	-------

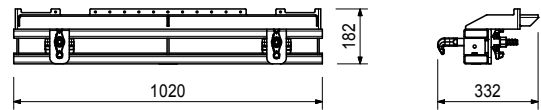
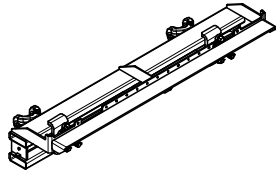
Zubehör

Geländerpfosten MXK

128900	20,500
--------	--------

Inneneckadapter-MAR MXK

Zur Unterstützung einer Inneneckbühne.



126541	32,400
--------	--------

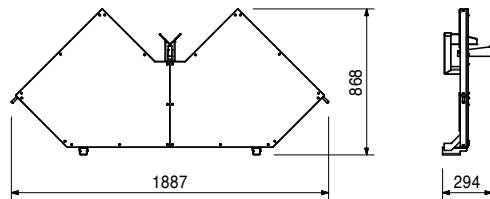
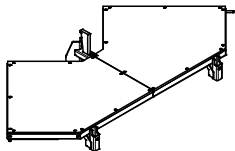
Zubehör

Überwurfbelag lang MXK

126545	25,900
--------	--------

Außeneckbelag MXK

Zur Montage einer Arbeitsbühne an der Außenecke.



126360	4,920
--------	-------

Zubehör

Geländerpfosten MXK

Art.-Nr.	Gew. kg
123960	70,400

Palette EP 110

Zum Stapeln und Transportieren von 25 Stück Seitenschutzgitter PMB.

Komplett mit

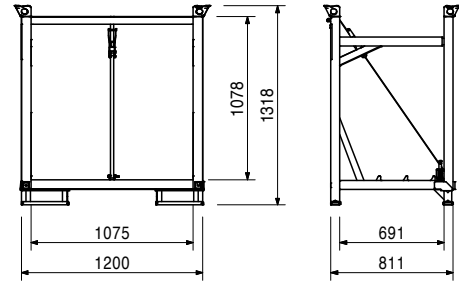
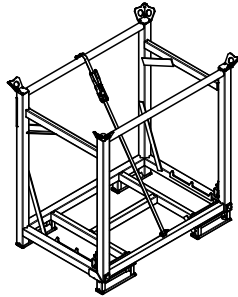
1 St. 117560 Zurrngurt 25 x 2550 mm

Hinweis

Betriebsanleitung beachten!

Technische Daten

Zulässige Tragfähigkeit 600 kg.



PERI Deutschland, Österreich und Schweiz

Standorte

■ **Zentrale | Vertrieb Deutschland**

Kimmerle-Ring 14
89312 Günzburg
Tel.: +49 (0)7309.950-0
info@peri.de

■ **PERI Niederlassung Berlin**

Vertriebsgebiet 3.0 – 3.4
An der Bahn 1
14558 Nuthetal / Ortsteil Saarmund
Tel.: +49 (0)33200.203-0
berlin@peri.de

■ **PERI Niederlassung Düsseldorf**

Vertriebsgebiet 2.0 – 2.4
Mackensteiner Straße 35
41751 Viersen
Tel.: +49 (0)2162.2664-0
duesseldorf@peri.de

■ **PERI Vertriebsbüro Büren**

Vertriebsgebiet 2.4
Westring 1
33142 Büren
Tel.: +49 (0)2951.93898-11
bueren@peri.de

■ **PERI Niederlassung Frankfurt**

Vertriebsgebiet 5.0 – 5.4
Lorscher Straße 20
68642 Bürstadt
Tel.: +49 (0)6206.9537-0
frankfurt@peri.de

■ **PERI Niederlassung Hamburg**

Vertriebsgebiet 1.0 – 1.5
In der Börse 7
21441 Garstedt/Nordheide
Tel.: +49 (0)4173.5093-0
hamburg@peri.de

■ **PERI Vertriebsbüro Oldenburg**

Vertriebsgebiet 1.5
Schlagbaumweg 29
26131 Oldenburg
Tel.: +49 (0)441.205479-0
oldenburg@peri.de

■ **PERI Niederlassung Leipzig**

Vertriebsgebiet 4.0 – 4.8
Kömmlitzer Straße 2
04519 Rackwitz
Tel.: +49 (0)34294.710-0
leipzig@peri.de

■ **PERI Vertriebsbüro Dresden**

Vertriebsgebiet 4.2 – 4.4
Schwabacher Straße 13
01665 Klipphausen
Tel.: +49 (0)35204.960-0
dresden@peri.de

■ **PERI Vertriebsbüro Erfurt**

Vertriebsgebiet 4.7 – 4.8
Am Sülzenbrückener Weg 6
Gewerbegebiet Thörey
99334 Amt Wachsenburg
Tel.: +49 (0)36202.292-0
erfurt@peri.de

■ **PERI Niederlassung München**

Vertriebsgebiet 8.0 – 8.4
Paul-Gerhardt-Allee 50a
81245 München
Tel.: +49 (0)89.829279-0
muenchen@peri.de

■ **PERI Niederlassung Nürnberg**

Vertriebsgebiet 7.0 – 7.4
Seeäckerstraße 24
91233 Neunkirchen am Sand
Tel.: +49 (0)9123.99909-0
nuernberg@peri.de

■ **PERI Vertriebsbüro Franken**

Vertriebsgebiet 7.3
Raiffeisenring 31
97711 Poppenlauer
Tel.: +49 (0)9733.782244
nuernberg@peri.de

■ **PERI Niederlassung Stuttgart**

Vertriebsgebiet 6.0 – 6.4
Gottlieb-Manz-Straße 1
70794 Filderstadt-Bernhausen
Tel.: +49 (0)711.16080-0
stuttgart@peri.de

■ **PERI Vertriebsbüro Offenburg**

Vertriebsgebiet 6.4
Jahnweg 8
77652 Offenburg
Tel.: +49 (0)781.9263-0
offenburg@peri.de

■ **PERI Niederlassung Weißenhorn**

Vertriebsgebiet 9.0 – 9.4
Rudolf-Diesel-Straße 19
89264 Weißenhorn
Tel.: +49 (0)7309.950-0
weissenhorn@peri.de

■ **Competence Center Hochhaus**

PERI GmbH | CC Hochhaus
Lorscher Straße 20
68642 Bürstadt

■ **Competence Center Infrastruktur**

PERI GmbH | CC Infrastruktur
Rudolf-Diesel-Straße 19
89264 Weißenhorn

■ **Competence Center Infrastruktur**

PERI GmbH | CC Infrastruktur
Schmellwitzer Straße 128
03044 Cottbus

■ **Competence Center Industrie**

PERI GmbH | CC Industrie
Rudolf-Diesel-Straße 19
89264 Weißenhorn

■ **PERI Zentrale Österreich**

Traisenstraße 3
3134 Nußdorf ob der Traisen
Tel.: +43 (0)2783.4119-0
office@peri.at

■ **PERI Zentrale Schweiz**

Aspstrasse 17
8472 Ohringen
Tel.: +41 (0)52 320 03 03
info@peri.ch

■ **schaltec GmbH**

Rötenweg 16
88518 Herbertingen
Tel.: +49 (0)7586.9200-0
info@schaltec.de
www.schaltec.de

■ **schaltec AG**

Aspstrasse 17
8472 Ohringen
Tel.: +41 (0)52 320 03 03
info@schaltec.ch
www.schaltec.ch

PERI Deutschland | Fachbersuchung

Nutzen Sie unsere Online-Fachbersuchung und finden Sie schnell und einfach den richtigen PERI Ansprechpartner in Deutschland.

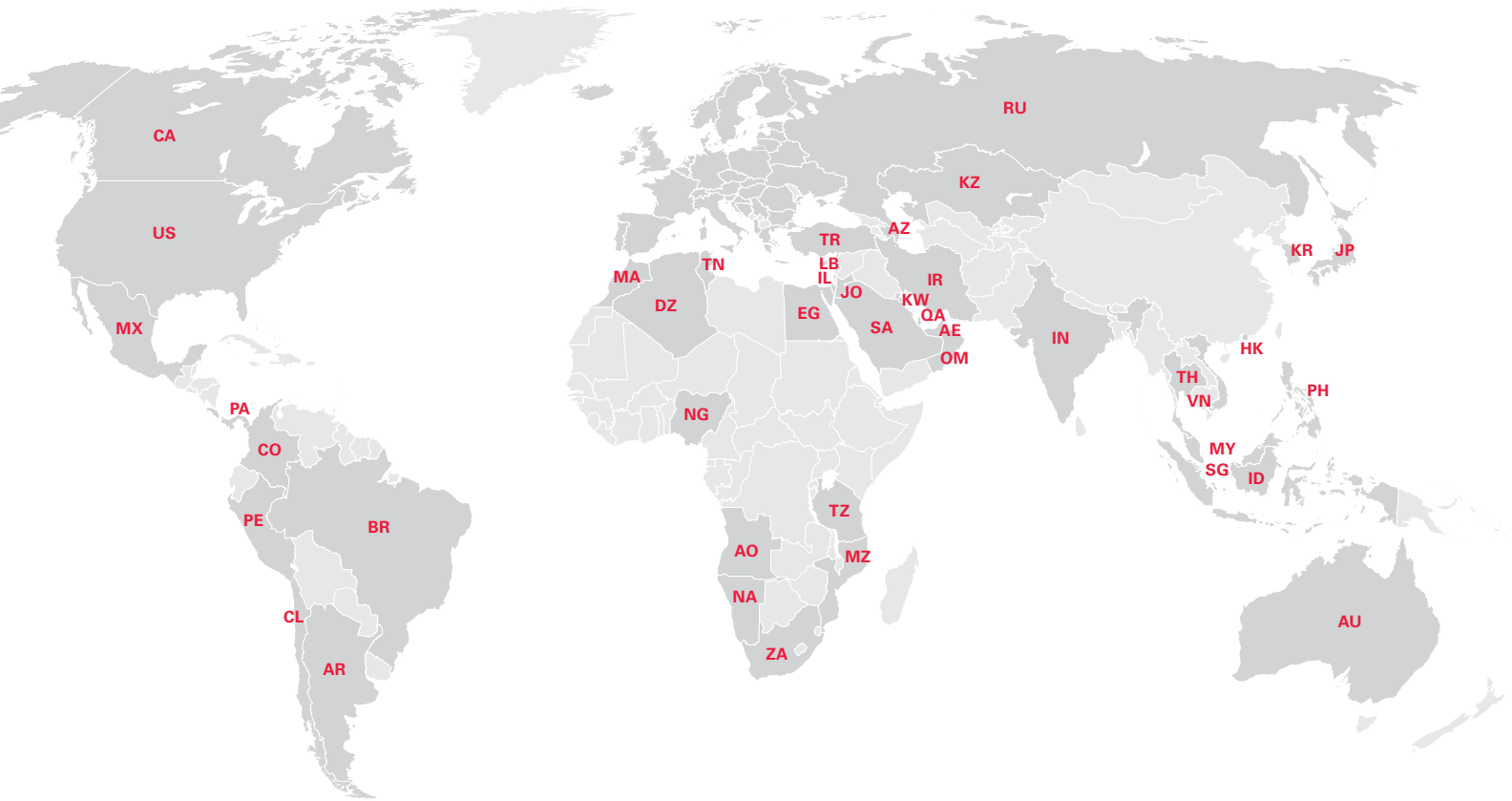
www.peri.de/fachbersuchung



Legende

- Zentrale
- Niederlassungen
- Vertriebsbüros
- Competence Center Hochhaus
- Competence Center Industrie
- Competence Center Infrastruktur
- schalteC

PERI International



Nordamerika

- CA** Kanada
PERI Formwork Systems, Inc.
www.peri.ca
- MX** Mexiko
PERI Cimbras y Andamios, S.A. de C.V.
www.peri.com.mx
- PA** Panama
PERI Panama Inc.
www.peri.com.pa
- US** Vereinigte Staaten v. Amerika
PERI Formwork Systems, Inc.
www.peri-usa.com

Südamerika

- AR** Argentinien
PERI S.A.
www.peri.com.ar
- BR** Brasilien
PERI Formas e Escoramentos Ltda.
www.peribrasil.com.br
- CL** Chile
PERI Chile Ltda.
www.peri.cl
- CO** Kolumbien
PERI S.A.S.
www.peri.com.co
- PE** Peru
PERI Peruana S.A.C.
www.peri.com.pe

Afrika

- AO** Angola
Pericofragens, Lda.
www.peri.pt
- DZ** Algerien
S.A.R.L. PERI
www.peri.dz
- EG** Ägypten
Egypt Branch Office
www.peri.com.eg
- MA** Marokko
PERI S.A.
www.peri.ma
- MZ** Mosambik
PERI (Pty.) Ltd.
www.peri.co.mz
- NA** Namibia
PERI (Pty.) Ltd.
www.peri.na
- NG** Nigeria
PERI Nigeria Ltd.
www.peri.ng
- TN** Tunesien
PERI S.A.U.
www.peri.es
- TZ** Tansania
PERI Formwork and Scaffolding Ltd
www.peri.co.tz
- ZA** Südafrika
PERI Formwork Scaffolding (Pty) Ltd
www.peri.co.za

Asien

- AE** Vereinigte Arabische Emirate
PERI (L.L.C.)
www.peri.ae
- AZ** Aserbaidshan
PERI Representative Office
www.peri.com.tr
- HK** Hongkong
PERI (Hong Kong) Limited
www.perihk.com
- ID** Indonesien
PT Beton Perkasa Wijaksana
www.betonperkasa.com
- IL** Israel
PERI F.E. Ltd.
www.peri.co.il
- IN** Indien
PERI (India) Pvt Ltd
www.peri.in
- IR** Iran
PERI Pars. Ltd.
www.peri.ir
- JO** Jordanien
PERI GmbH – Jordan
www.peri.com
- JP** Japan
PERI Japan K.K.
www.peri.co.jp
- KR** Südkorea
PERI (Korea) Ltd.
www.perikorea.com
- KW** Kuwait
PERI Kuwait W.L.L.
www.peri.com.kw
- KZ** Kasachstan
TOO PERI Kazakhstan
www.peri.kz
- LB** Libanon
PERI Lebanon Sarl
lebanon@peri.de
- MY** Malaysia
PERI Formwork Malaysia Sdn. Bhd.
www.perimalaysia.com
- OM** Oman
PERI (L.L.C.)
www.peri.ae
- PH** Philippinen
PERI-Asia Philippines, INC.
www.peri.com.ph
- QA** Katar
PERI Qatar LLC
www.peri.qa
- SA** Saudi-Arabien
PERI Saudi Arabia Ltd.
www.peri.com.sa
- SG** Singapur
PERI Asia Pte Ltd
www.periasia.com
- TH** Thailand
Peri (Thailand) Co., Ltd.
www.peri.co.th
- TR** Türkei
PERI Kalıp ve İskeleleri
www.peri.com.tr
- VN** Vietnam
PERI ASIA PTE LTD
www.peri.com.vn



PERI

PERI GmbH
Schalung Gerüst Engineering
Rudolf-Diesel-Straße 19
89264 Weißenhorn
Deutschland
Telefon +49 (0)7309.950-0
Telefax +49 (0)7309.951-0
info@peri.com
www.peri.com

Ozeanien

AU Australien
PERI Australia Pty. Ltd.
www.periaus.com.au

DK Dänemark
PERI Danmark A/S
www.peri.dk

IT Italien
PERI S.r.l.
www.peri.it

SE Schweden
PERI Sverige AB
www.peri.se

Europa

EE Estland
PERI AS
www.peri.ee

LT Litauen
PERI UAB
www.peri.lt

SI Slowenien
PERI oplate i skele d.o.o
www.peri.com.hr

AL Albanien
PERI Kalıp ve İskeleleri
www.peri.com.tr

ES Spanien
PERI S.A.U.
www.peri.es

LU Luxemburg
N.V. PERI S.A.
www.peri.lu

SK Slowakei
PERI spol. s. r.o.
www.peri.sk

AT Österreich
PERI Ges.mbh
www.peri.at

FI Finnland
PERI Suomi Ltd. Oy
www.perisuomi.fi

LV Lettland
PERI SIA
www.peri-latvija.lv

UA Ukraine
TOW PERI
www.peri.ua

BA Bosnien und Herzegowina
PERI oplate i skele d.o.o
www.peri.com.hr

FR Frankreich
PERI S.A.S.
www.peri.fr

NL Niederlande
PERI b.v.
www.peri.nl

BE Belgien
PERI N.V.
www.peri.be

GB Großbritannien
PERI Ltd.
www.peri.ltd.uk

NO Norwegen
PERI Norge AS
www.peri.no

BG Bulgarien
PERI Bulgaria EOOD
www.peri.bg

GR Griechenland
PERI Hellas Ltd.
www.perihellas.gr

PL Polen
PERI Polska Sp. z o.o.
www.peri.com.pl

BY Weißrussland
IOOO PERI
www.peri.by

HR Kroatien
PERI oplate i skele d.o.o.
www.peri.com.hr

PT Portugal
Pericofragens Lda.
www.peri.pt

CH Schweiz
PERI AG
www.peri.ch

HU Ungarn
PERI Kft.
www.peri.hu

RO Rumänien
PERI România SRL
www.peri.ro

CZ Tschechien
PERI spol. s r.o.
www.peri.cz

IR Irland
Siteserv Access & Formwork
www.siteservaccess.ie

RS Serbien
PERI oplate d.o.o.
www.peri.rs

DE Deutschland
PERI GmbH
www.peri.de

IS Island
Armar ehf.
www.armor.is

RU Russland
OOO PERI
www.peri.ru

**Das optimale System
für jedes Projekt und
jede Anforderung**



Wandschalungen



Säulenschalungen



Deckenschalungen



Klettersysteme



Brückenschalungen



Tunnelschalungen



Traggerüste



Arbeitsgerüste Bau



Arbeitsgerüste Fassade



Arbeitsgerüste Industrie



Zugänge



Schutzgerüste



Sicherheitssysteme



Systemfreies Zubehör



Dienstleistungen



PERI GmbH
Schalung Gerüst Engineering
 Rudolf-Diesel-Straße 19
 89264 Weißenhorn
 Deutschland
 Telefon +49 (0) 7309.950-0
 Telefax +49 (0) 7309.951-0
 info@peri.de
 www.peri.de

