

# PERI elementstøtter

## RS elementstøtteprogram



# PERI elementstøtte RS

## RS 210, 260, 300, 450, 650 og RS 1000, 1400

**Ved udviklingen af de nye elementstøtter RS 210, RS 260, RS 300, RS 450 og RS 650 blev der lagt særlig vægt på at sikre lang levetid, lave vedligeholdelsesomkostninger og hurtig håndtering.**

Derfor er alle PERI elementstøtter nu galvaniserede og – undtagen RS 210 – teleskopiske. De tilgængelige længder i elementstøtte programmet er suppleret med de nuværende RS 1000 og RS 1400 elementstøtter.

### ■ Hurtig justering

Grovjusteringen på 10-cm-spring udføres på få sekunder, ved udtræk.

Finjusteringen udføres ved at dreje elementstøtten nogle få omgange.

### ■ Simple håndtering

Elementstøtterne fra RS 210 til RS 650 kan håndteres fra gulvniveau, uden hensyntagen til udtrækslængden.

Derfor har RS 650 også en kædeguide som gør at fast- og frigørelsen af kran-kæden kan ske uden brug af stige.

#### RS 210

L = 1,30 – 2,10 m

#### RS 260

L = 2,30 – 2,60 m

#### RS 300

L = 1,90 – 3,00 m

#### RS 450

L = 2,80 – 4,50 m

#### RS 650

L = 4,30 – 6,50 m

#### RS 1000

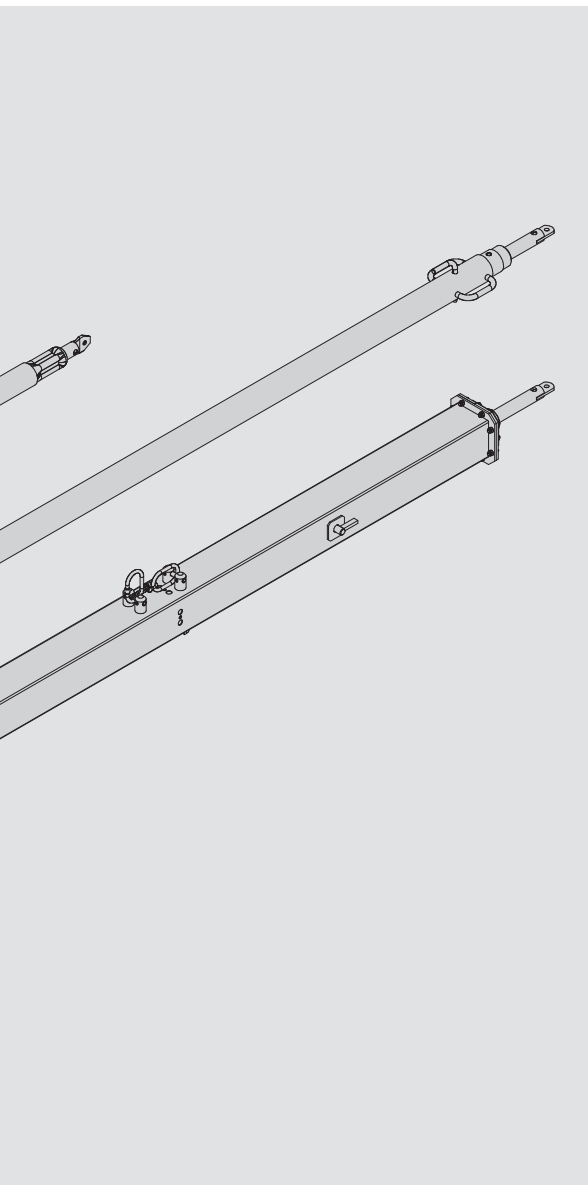
L = 6,40 – 10,00 m

#### RS 1400

L = 6,40 – 14,00 m

### ■ Elementafstivning

Når PERI RS elementstøtter anvendes til betonelementer, skal elementstøtteadapter RS og klikbeslag RS bruges. Dermed kan elementstøtterne monteres og afmonteres sikkert fra gulvniveau.



■ **Tilladelig last**

**Elementstøtte RS 210** L = 1,30 – 2,10 m

Udtrækslængde L [m]	1,30 – 2,00	2,10
Tilladelig trykkraft F [kN]	25,0	23,6
Tilladelig trækraft F [kN]	25,0	

**Elementstøtte RS 260** L = 2,30 – 2,60 m

Udtrækslængde L [m]	2,30	2,60
Tilladelig trykkraft F [kN]	25,0	22,1
Tilladelig trækraft F [kN]	25,0	

**Elementstøtte RS 300** L = 1,90 – 3,00 m

Udtrækslængde L [m]	1,90 – 2,30	2,50	3,00
Tilladelig trykkraft F [kN]	25,0	21,6	14,2
Tilladelig trækraft F [kN]	25,0		

**Elementstøtte RS 450** L = 2,80 – 4,50 m

Udtrækslængde L [m]	2,80 – 3,60	4,00	4,50
Tilladelig trykkraft F [kN]	25,0	17,2	11,8
Tilladelig trækraft F [kN]	25,0		

**Elementstøtte RS 650** L = 4,30 – 6,50 m

Udtrækslængde L [m]	4,30 – 4,90	5,00	5,50	6,00	6,50
Tilladelig trykkraft F [kN]	25,0	24,4	18,5	15,9	13,2
Tilladelig trækraft F [kN]	25,0				

**Elementstøtte RS 1000** L = 6,40 – 10,00 m

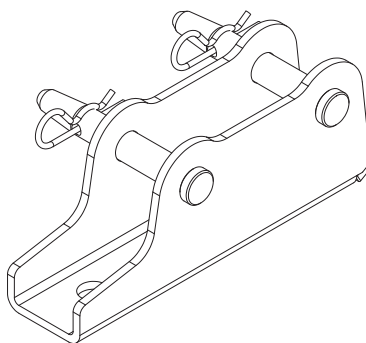
Udtrækslængde L [m]	6,40	7,00	8,00	9,00	10,00
Tilladelig trykkraft F [kN]	29,5	26,0	19,6	14,6	11,1
Tilladelig trækraft F [kN]	30,2				

**Elementstøtte RS 1400** L = 6,40 – 14,00 m

Udtrækslængde L [m]	6,40 – 11,00	12,00	13,00	14,00
Tilladelig trykkraft F [kN]	30,9	28,6	23,4	19,1
Tilladelig trækraft F [kN]	31,8			

■ **Fodbeslag RS**

Fodbeslag-2 RS bruges til alle PERI RS elementstøtter.  
Leveres med 2 bolte, så de mindre elementstøtter også kan bruges som udliggere.



**Fodbeslag-2 RS**  
Art.nr. 117343

# PERI elementstøtte RS

## Til betonelementer

### **Sikker montage af elementstøtter fra gulvniveau er nu muligt, grundet den nye PERI elementstøtteadapter RS og klikbeslag RS.**

Arbejdsprocedurerne er blevet betydelig hurtigere da det ikke længere er nødvendigt at bruge stige etc.

Alt monteres sikkert fra gulvniveau.

### **Vigtigt for byggepladsen:**

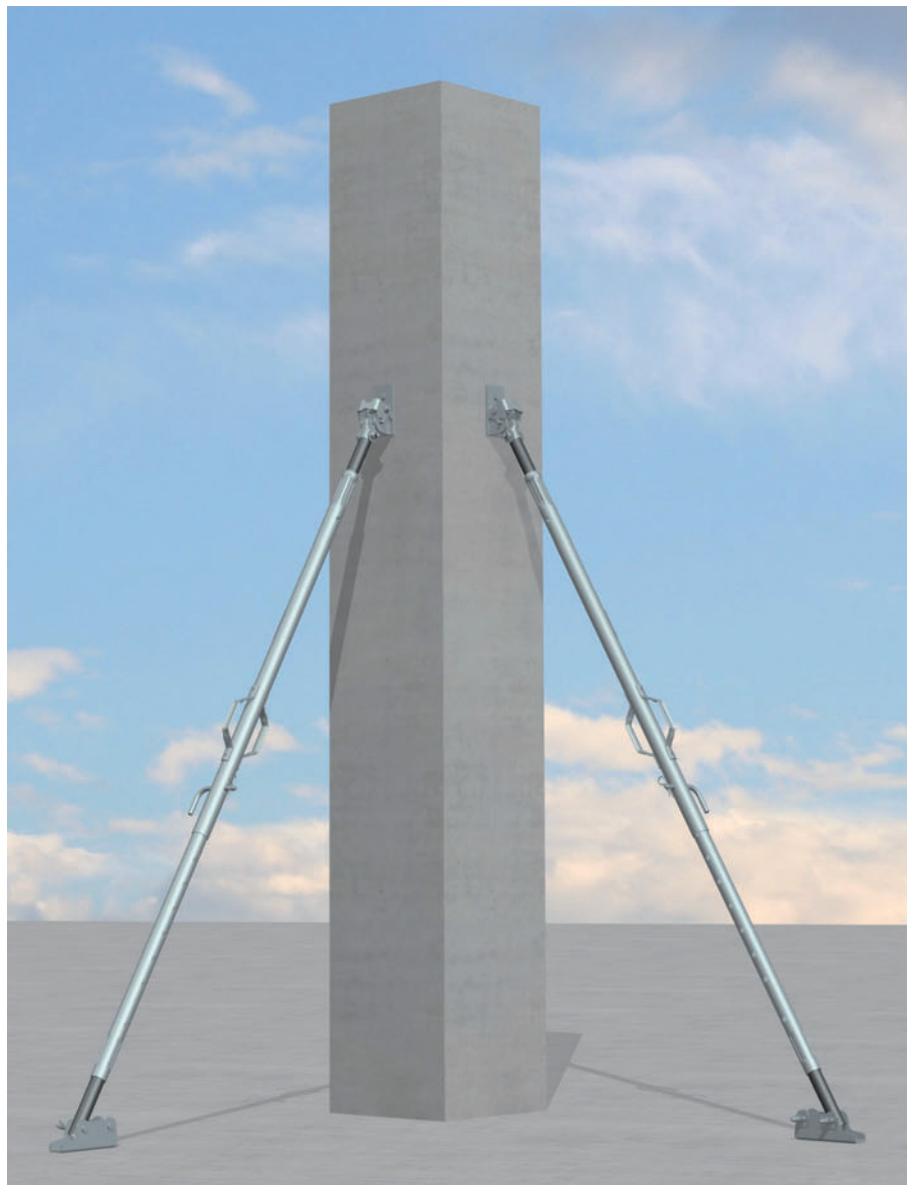
**Alt arbejde foregår sikkert fra gulvniveau uden brug af stiger, stillads eller arbejdsplatforme.**

#### ■ **Montering**

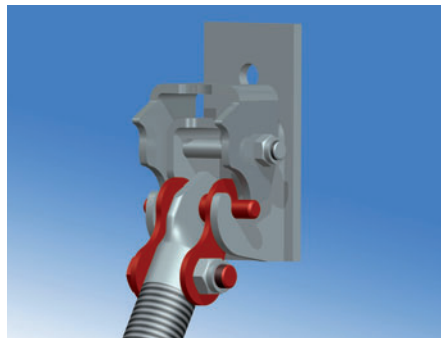
Først fastgøres klikbeslag RS på det liggende element og elementstøtteadapter RS fastgøres på elementstøtten. Når elementstøtteadapter RS kobles i klikbeslag RS skubbes sikkerhedslåsen op. Derefter falder sikkerhedslåsen ned og låser, og forhindrer dermed at elementstøtten frigøres under belastning.

#### ■ **Afmontering**

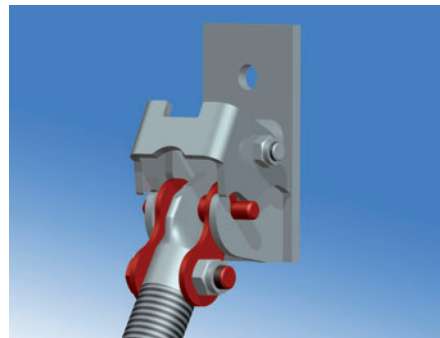
Ved afmontering skubber man bare sikkerhedslåsen op med et bræt eller en ankerstav og elementstøtten frigøres.



Med PERI elementstøtteadapter RS og klikbeslag RS bliver elementstøtter hurtigt monteret på elementer.



Når man kobler elementstøtteadapter RS til klikbeslag RS ...

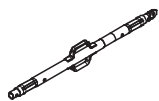


... så låser og placerer sikkerhedslåsen elementstøtten korrekt.

Art.nr.	Vægt kg
117466	10,700

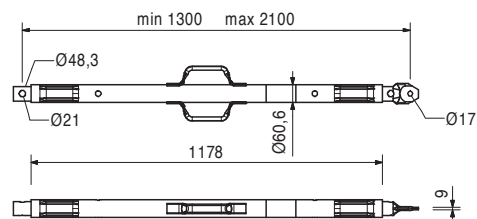
## Elementstøtte RS 210, galv.

Udtrækslængde L = 1,30 – 2,10 m.  
Til opretning af PERI forskallingssystemer og elementer.



### Bemærk:

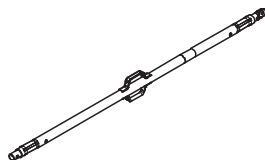
Tilladelig belastning, se PERI-tabellen.



118238	12,100
--------	--------

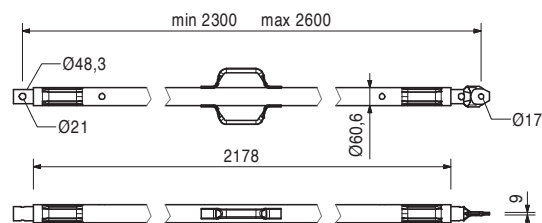
## Elementstøtte RS 260, galv.

Udtrækslængde L = 2,30 – 2,60 m.  
Til opretning af PERI forskallingssystemer og elementer.



### Bemærk:

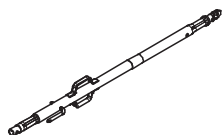
Tilladelig belastning, se PERI-tabellen.



117467	15,300
--------	--------

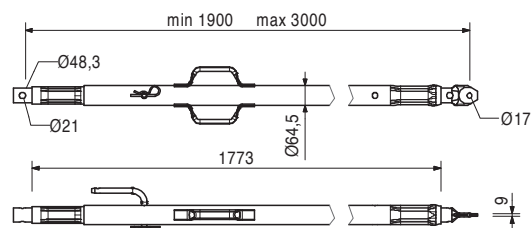
## Elementstøtte RS 300, galv.

Udtrækslængde L = 1,90 – 3,00 m.  
Til opretning af PERI forskallingssystemer og elementer.



### Bemærk:

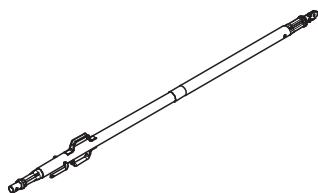
Tilladelig belastning, se PERI-tabellen.



117468	22,800
--------	--------

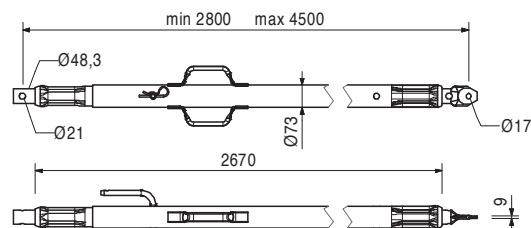
## Elementstøtte RS 450, galv.

Udtrækslængde L = 2,80 – 4,50 m.  
Til opretning af PERI forskallingssystemer og elementer.



### Bemærk:

Tilladelig belastning, se PERI-tabellen.

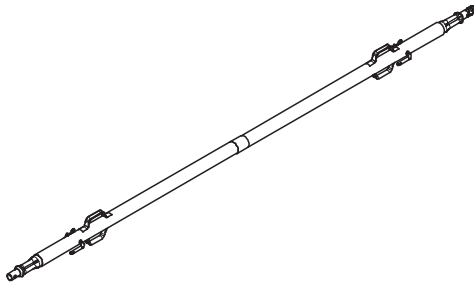


# RS elementstøtter

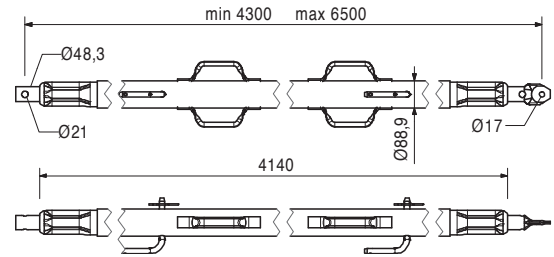


Art.nr.	Vægt kg
117469	39,700

**Elementstøtte RS 650, galv.**  
 Udtrækslængde L = 4,30 – 6,50 m.  
 Til opretning af PERI forskallingssystemer  
 og elementer.

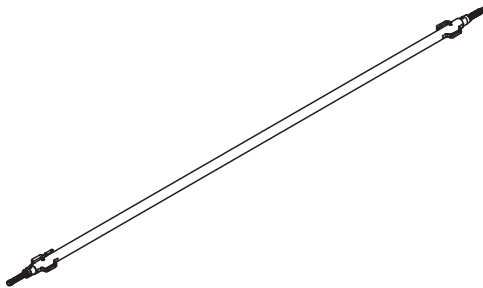


**Bemærk:**  
 Tilladelig belastning, se PERI-tabellen.

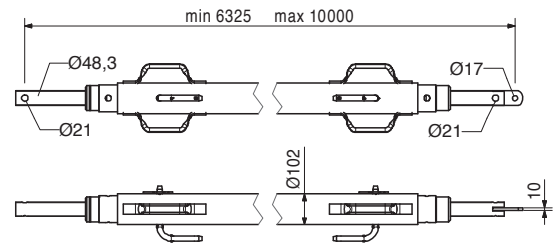


028990	115,000
--------	---------

**Elementstøtte RS 1000, galv.**  
 Udtrækslængde L = 6,40 – 10,00 m.  
 Til opretning af PERI forskallingssystemer.

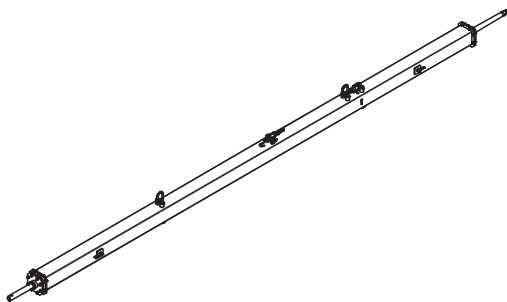


**Bemærk:**  
 Tilladelig belastning, se PERI-tabellen.

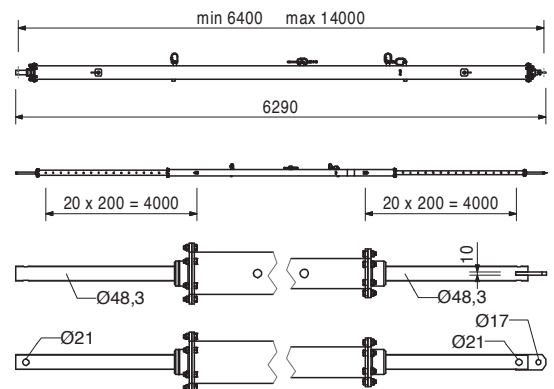


103800	271,000
--------	---------

**Elementstøtte RS 1400, galv.**  
 Udtrækslængde L = 6,40 – 14,00 m.  
 Til opretning af PERI forskallingssystemer.

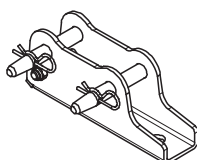


**Bemærk:**  
 Tilladelig belastning, se PERI-tabellen.  
 Kæde kan frigøres fra gulvniveau.

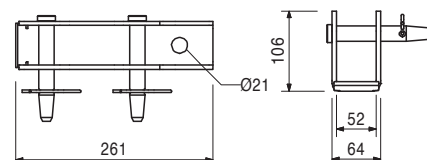


117343	3,160
--------	-------

**Fodbeslag-2 til RS 210 – 1400, galv.**  
 Til elementstøtte RS 210, 260, 300, 450, 650,  
 1000 og 1400.



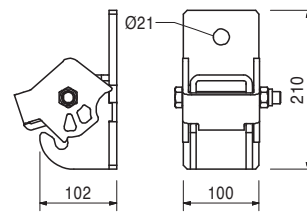
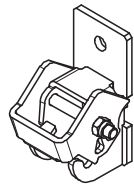
**Komplet med:**  
 2 stk. 105400 Bolt Ø 20 x 140, galv.  
 2 stk. 018060 fjedersplit 4/1, galv.



# RS elementstøtter

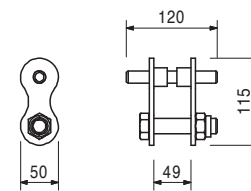
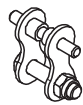
Art.nr.	Vægt kg
117470	4,280

**Klikbeslag RS**  
Til opretning af betonelementer.



117726	1,050
--------	-------

**Elementstøtteadapter RS**  
Til opretning af betonelementer.



## Det optimale system til alle projekter og alle krav



Vægformskalling



Søjleformskalling



Dækformskalling



Klatringssystem



Tunnelformskalling



Broformskalling



Understøtningssystemer



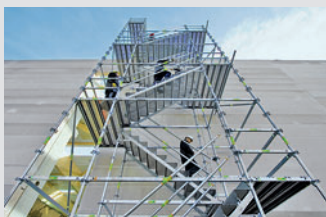
Armeringsstillads



Facadestillads



Industristillads



Adgangsstillads



Overdækning



Tilbehør



Serviceydelse



**PERI Danmark A/S**  
 Greve Main 26  
 2670 Greve  
 Tlf. +45 4345.3627  
 Fax +45 4345.3687  
 peri@peri.dk  
 www.peri.dk