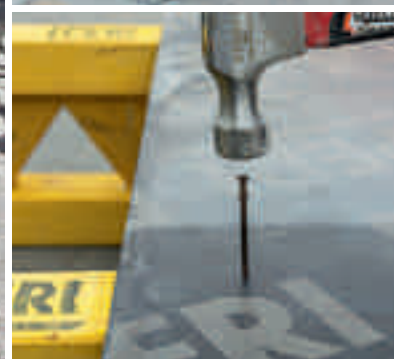


Zero Damage

Korrekt brug af PERI forskallings- og stilladssystemer



Zero Damage

Korrekt brug af PERI materialer

Hvis du returnerer forskallings- og stilladsmaterialer fra byggepladsen i dårlig stand, skal vi rense, reparere eller endda bortskaffe materialerne. Vi opkræver dig kompensation for beskadiget materialer. Sådan sikrer vi, at enhver kunde og lejer kan arbejde sikkert og effektivt med PERI systemer.

Vi sikrer den nødvendige kvalitet af PERI udlejningsmaterialer. Hjælp os, ved at bruge PERI forskallinger og stilladser korrekt. Dermed sparer du også masser af penge!

Når du følger denne vejledning, kan du

- reducere rens- og reparationsomkostninger til beskadigede materialer,
- mindske mængden af tabte materialer,
- øge lastkapaciteten og spare fragtomkostninger,
- reducere sikkerhedsrisici,
- øge byggepladsens effektivitet og produktivitet,
- forkorte forhandlingerne ved afslutningen af et projekt, samt
- forbedre betingelserne for samarbejdspartnere.

Denne brochure indeholder praktisk og vigtig information om korrekt brug af PERI materialer. Ved hjælp af nogle enkle eksempler, som gælder flere forskellige systemer, viser vi dig, hvordan du kan undgå skader på PERI materialer. PERI hjælper dig altid gerne, med svar på yderligere spørgsmål.

Bliv en del af succesen Zero Damage. Og reducer samtidigt dine omkostninger!

Følgende illustrationer viser:



Korrekt brug af PERI materialer



Forkert brug af PERI materialer



Konsekvenser af forkert brug



Målet med vores "Zero Damage"-kampagne er, at tydeliggøre alle fordelene ved korrekt håndtering af PERI materialer. Denne brochure er en del af kampagnen.



Zero Damage
Quality Maintenance

Montering af forskallingspanel



Brug altid søm af en passende størrelse og slå dem lige i



Undgå at bruge for lange søm, eller at slå dem skråt i



Konsekvens: Bjælken flækker = store erstatningsomkostninger



Bjælkens standardlængde



Brug kun bjælker i standardlængder



Undgå at afkorte bjælken



Konsekvens: Bjælke med tilfældig forkortet længde = store erstatningsomkostninger



Afforskalling af støtterne



Sænk altid støtten før afforskallingen, og fjern ikke møtrikken, før den er åbnet



Slå ikke på støtten med en hammer, og lad heller ikke støtten falde ned på jorden



Konsekvens: Støtte med buler og knæk = store reparations- og erstatningsomkostninger



Zero Damage

Korrekt brug af PERI materialer

Beskyttelse af finéren



For hver indforskalling, skal finéren olieres med PERI Clean



Arbejd aldrig uden PERI Clean



Konsekvens: Kraftig tilsmudsning af finéren
= Store erstatningsomkostninger



Flytning



Flyt kun rammeforskallingen med de tilhørende løfteanordninger og kroge



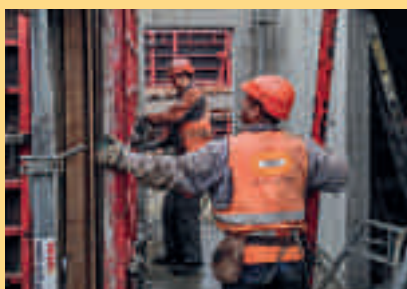
Løft ikke rammeforskallingen uden de tilhørende løfteanordninger og kroge



Konsekvens: Hjørner og rammer beskadiges, når de tabes
= Store erstatningsomkostninger



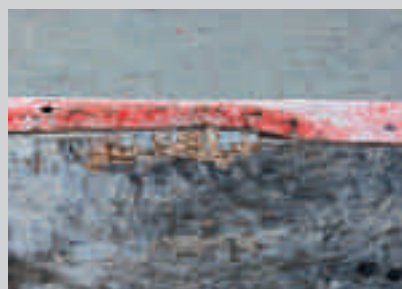
Afforskalling



Fjern forsigtigt rammeforskallingen, når betonen er hærdet, med det passende udstyr



Undgå at fjerne rammeforskallingen med en ankerstang eller andre genstande



Konsekvens: Beskadigede rammer
= Store erstatningsomkostninger



Lukning af låse



Luk altid låsene med et præcist antal slag med en kløfthammer



Undgå at lukke låsene med en forhammer eller med mange slag



Konsekvens: beskadigede låse = Store reparations- eller erstatningsomkostninger



Montering af stabeltårne



Stabel altid rammerne oven på hinanden med hænderne



Undgå at montere dem med en hammer



Konsekvens: Beskadigede materialer = Store reparations- eller erstatningsomkostninger



Brug af paller og gitterbokse.



Opbevar kun mindre dele i gitterbokse



Undgå at bruge gitterbokse som arbejdsflader eller til affald



Konsekvens: = Beskadigede gitterbokse = Store reparations- eller erstatningsomkostninger



Zero Damage

Brug PERIs materialer korrekt

Opbevaring af rammeforskallinger



Opbevar altid rammeforskallinger med finéren opad med træklodser imellem.



Undgå at lægge finéren direkte på jorden



Konsekvens: Beskadiget finér
= Store erstatningsomkostninger



Opbevaring af tilbehør



Håndter altid tilbehøret omhyggeligt, og opbevar og transporter det i gitterkasser



Undgå at kaste med materialerne og at lade dem falde ned fra større højder



Konsekvens: Beskadigede materialer
= Store reparations- eller erstatningsomkostninger



Rengøring af stilladsmaterialer før returnering



Rengør stilladsmaterialerne med skraber, før du returnerer dem



Undgå at returnere snavsede stilladsmaterialer



Konsekvens: Snavsede materialer
= Store erstatningsomkostninger



Rengør rammeforskallingen efter støbningen



Fjern overskydende beton straks efter støbningen med en højtryksrenser



Undgå at lade overskydende beton størkne på forskallingen



Konsekvens: Meget snavsede materialer = Høje rengøringsomkostninger



Rengøring af bjælker før returnering



Rengør bjælkerne med en skraber, før du returnerer dem



Undgå at returnere snavsede bjælker



Konsekvens: Snavsede bjælker = Store rengøringsomkostninger



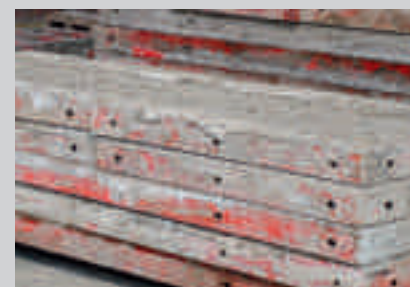
Rengøring af rammer før returnering



Rengør omhyggeligt rammerne ind- og udvendigt, før du returnerer dem



Undgå at returnere snavsede rammer



Konsekvens: Snavsede rammer = Store rengøringsomkostninger



Det optimale system til alle projekter og alle krav



Vægforskalling



Søjleforskalling



Dækforskalling



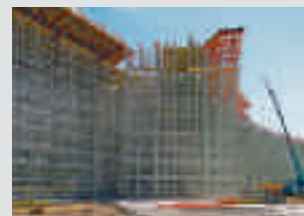
Kltringssystem



Broforskalling



Tunnelforskalling



Understøtningssystemer



Facadestillads



Armeringsstillads



Industristillads



Adgangsstillads



Overdækning



Sikkerhedssystemer



Tilbehør



Serviceydelser



PERI Danmark A/S
Forskalling & Stilladssystemer
Greve Main 26
2670 Greve
Tlf. +45 4345.3627
Fax +45 4345.3687
peri@peri.dk
www.peri.dk