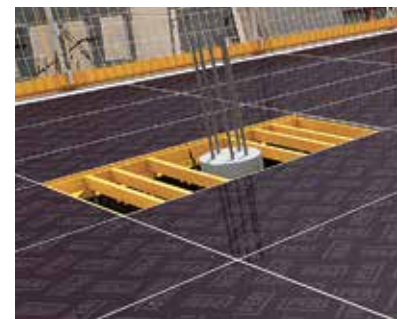
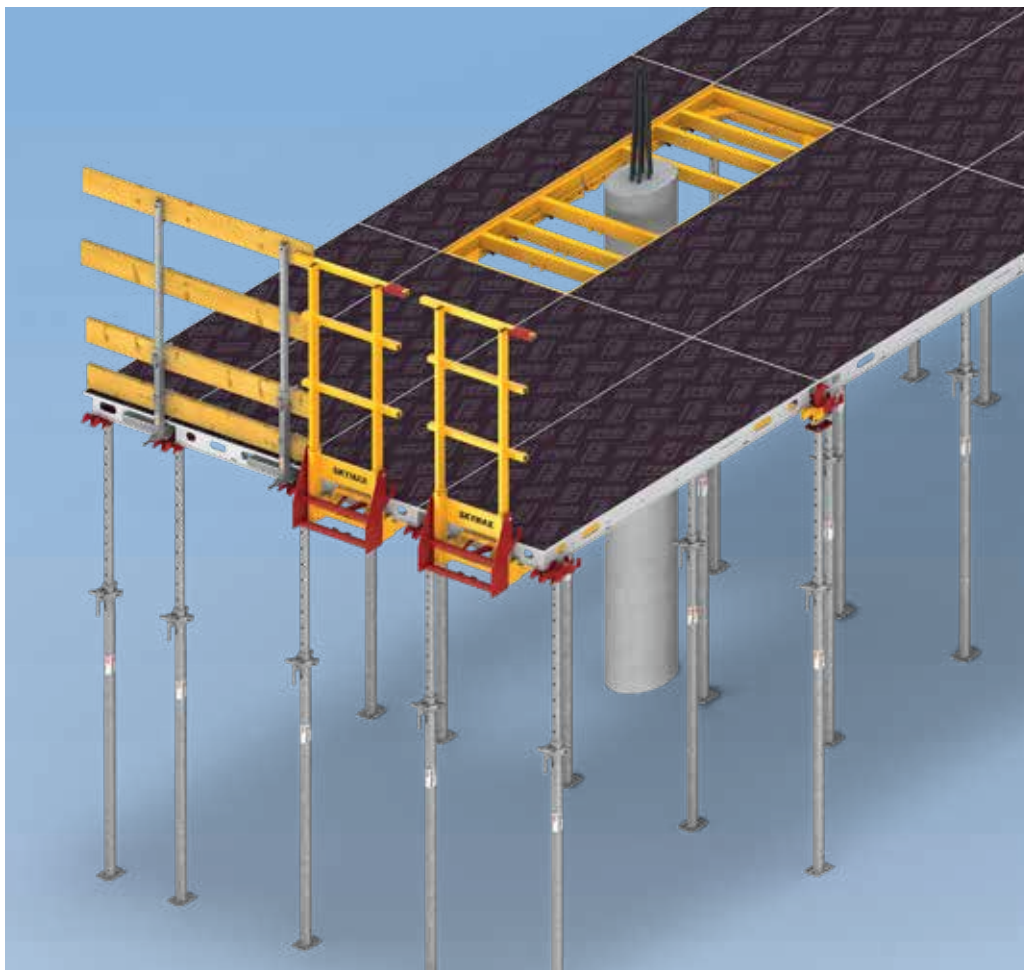


SKYMAX Dækforskalling

Hurtigt og sikkert ud i fremtiden på en nem måde

Produktbrochure – udgave 10/2019



Indhold

Systemoversigt

- 4 SKYMAX Dækforskallingen
Hurtigt og sikkert ud i fremtiden på en nem måde

Systemets fordele

- 6 Fremtidssikker montage
Sikker håndtering og høj omkostningseffektivitet
- 8 Systemets enkelthed
Systemet har få komponenter og fungerer på en selvforklarende måde
- 10 Hurtig forskalling og afforskalling
Lav vægt og tidlig afforskalling med patenteret sænkehoved

Udgave 10/2019

Udgiver

PERI Danmark
Forskalling Stillads Rådgivning
Greve Main 26
2670 Greve
Danmark
peri@peri.dk
www.peri.dk

12 **SKYMAX modulære princip**
SKYMAX modulære princip
Individuelle og fremtidssikre
løsninger til forskalling for dæk

14 **Projekteksempel**
Opførelse af Dossenber-
ger-gymnasiet i Günzburg i
Tyskland

Vigtige henvisninger

Ved anvendelsen af vore produkter skal de nyeste udgaver af de gældende love og regler i de respektive lande overholdes.

Billederne i denne brochure er øjeblikksbilleder fra byggepladser. Derfor må især sikkerheds- og forankringsdetaljer ikke betragtes som fuldstændig eller endegyldige. Disse er omfattet af den risikovurdering, der besluttes af entreprenøren.

Desuden skal den anvendte computergrafik forstås som systemillustrationer. For bedre forståelse, er de detaljerede tegninger delvis ufuldstændige. Sikkerhedsforanstaltninger, der muligvis

ikke er blevet vist i de detaljerede tegninger, skal ikke desto mindre være tilgængelige. De viste systemer eller produkter fås muligvis ikke i alle lande.

Sikkerhedshenvisninger samt specifikationer vedrørende belastninger skal nøje overholdes. Ændringer og afvigelser kræver en særskilt statisk dokumentation.

Der tages forbehold for tekniske ændringer, som forbedrer produktet. Forbehold for fejltagelser samt skrive- og trykfejl.

SKYMAX Dækforskalling

Hurtigt og sikkert ud i fremtiden på en nem måde

På grund af montagen, der starter i det nederste niveau, sørger SKYMAX dækforskalling for en særligt høj sikkerhedsstandard på din byggeplads. Brugen af aluminium- og polymerdele gør at dækforskallingen er meget fleksibel i teknisk og økonomisk henseende og så forklarer opbygningen oven i købet sig selv.

Det multifunktionelle SKYMAX er lavet af aluminium og polymer, så du har mange fleksible sammensætningsmuligheder. Kassetter, støttehoveder og andre systemkomponenter kan sættes sammen på forskellige måder eller også samles som dækborde. Således sparer du både på arbejde og materialer.

Desuden forbedrer de store kassetter, de få forskellige komponenter og den enkle opbygning omkostningseffektiviteten på din byggeplads.

Derudover er SKYMAX særligt sikker: Fra en sikker position på det nederste niveau svinges komponenterne nedefra og op. Støttehovedet eller det patenterede sænkehoved kan bruges til at støtte kassetterne hvor som helst.

Fremtidssikker montage

og høj omkostningseffektivitet på grund af sikker håndtering, nyskabende systemkomponenter og brug af RFID-teknologi som standard

Enkelt system

på grund af få forskellige komponenter og selvforklarende funktion

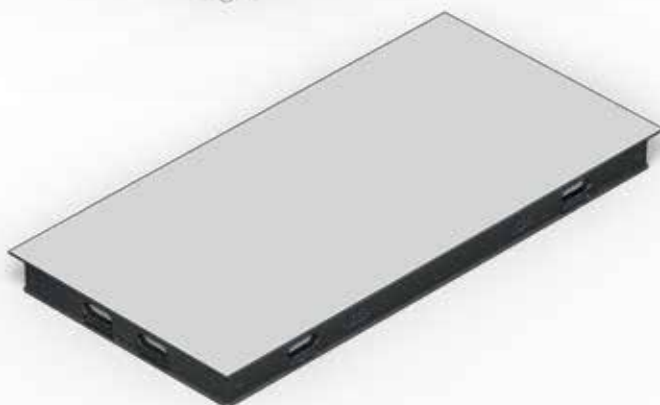
Hurtig forskalling og afforskalling

fordi komponenterne ikke vejer meget, tidlig afforskalling med patenteret sænkehoved





SKYMAX kassetterne af aluminium giver dig den højeste fleksibilitet i systemet. Især er kassetterne med dimensionerne 2,00 m x 1,00 m eller 2,00 m x 0,67 m meget praktiske og vejer kun 32 kg eller 26 kg. På den måde sparer du masser af tid og kræfter. Dit personale skånes oven i købet. Desuden kan kassetterne af aluminium uden problemer monteres som store dækborde.



Ved de samme mål som kassetterne af aluminium vejer SKYMAX kassetterne af polymer kun 30 kg eller mindre end 25 kg. Derudover er disse kassetters rammer og forskallingsplader forstærkede.

Foruden det at du får meget for pengene, så skåner du både dine personalemæssige og finansielle ressourcer. Muligheden for at kombinere dem med komponenter af aluminium gør desuden at du kan optimere deres effektivitet.



Kassetterne af aluminium og polymer kan sættes sammen på en måde, der er tilpasset til dine krav.

Fremtidssikker montage

Sikker håndtering og høj omkostningseffektivitet

SKYMAX er nyskabende og fremtidssikker, og så opfylder det de nyeste standarder for sikkerhed på din byggeplads allerede nu. Yderligere systemkomponenter og brugen af RFID og NFC som standard, sørger for høj effektivitet.

Der er mere og mere fokus på sikkerhedskravene ved forskalling af dæk. SKYMAX dækforskallingen opfylder ikke kun de nuværende krav, men er også udmærket forberedt til fremtiden. Således hænges dækkassetterne i hovedet og svinges opad fra en sikker position på underlaget. På den måde skal der mindre arbejde og færre kræfter til under forskallingen, som tillige bliver mere effektiv.



Den nyeste generations RFID-teknologi

Brugen af dobbeltfrekvens-RFID-transpondere som standard (RFID = RADIO Frequency Identification) gør, at SKYMAX er optimalt forberedt til fremtiden. Teknologien gør at SKYMAX kassetterne også kan registreres og identificeres utvetydigt på afstand og i grupper ved hjælp af en læser.

Takket være disse særlige RFID-tags kan du ikke kun hente specifikke oplysninger om komponenterne og montageanvisninger digitalt med en almindelig smartphone med NFC (NFC = Near Field Communication) og PERI Material Scan App i henhold til mottoet „All information in your pocket“, men også optimere logistiske processer ifølge Track & Trace-princippet.

Derudover vil du i fremtiden også kunne integrere elementer i 3D-modeller (BIM) eller afvikle processer på byggepladsen i realtid.

Denne mangfoldige pakke udvikles hele tiden på grundlag af jævnlige tilbagemeldinger og brugernes adfærd.



Registrering i grupper.



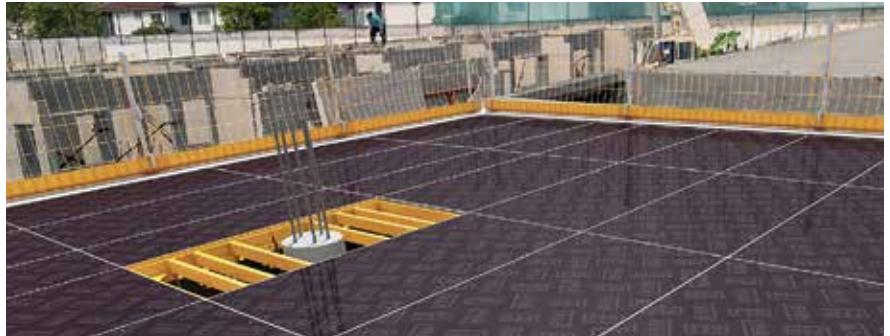
Hentning af oplysninger om komponenter og montageanvisninger.



Nem lukning af pasflader

Yderligere systemkomponenter som søjlerammer og tilpasningsdragere gør det nemt og sikkert at lukke pasflader. Søjlerammens tværprofiler kan placeres med små intervaller, så du undgår at bruge tids- og materialekrævende løsninger på byggepladsen. Ved efterfølgende åbninger, kan du fjerne individuelle kassetter fra forbandet, f.eks. lige bag støbeskellet.

Dobbelte tilpasningsdragere sørger desuden for, at store tilpasningsområder kan monteres sikkert.



Faldsikring ved hjælp af gelænderenheder, der svinges op nedefra

Gelænderenheden gør at man kan arbejde sikkert ved dækkanten. Den består af et indstikningsgelænder, en ramme samt en traverse, der monteres på kassetten.

Montagen er enkel og hurtig: Først hænges gelænderets ramme i traversen. Derefter tages hele gelænderenheden med forskallingsgaflen og svinges opad, indtil den falder i hak af sig selv. Denne fremgangsmåde gentages, indtil bygningens kant er fuldstændigt sikret.



Gelænderenheden sørger for sikkerhed og er nem at montere. Umiddelbart efter du har monteret faldsikringen kan du gå på SKYMAX.

Systemets enkelthed

Systemet har få komponenter og fungerer på en selvforklarende måde

På grund af de få systemkomponenter kan det ikke blive nemmere at bruge SKYMAX. Kombinationen af kassette og hoved følger et selvforklarende system. På den måde kan du lære montagen hurtigt uden meget oplæring.

Du skal kun bruge et enkelt hoved til både forskalling og afforskalling, fordi det kan bruges fleksibelt i alle retninger, også i kantområderne og hvis kassetterne skifter retning. I henhold til dine helt egne behov kan du vælge mellem tre varianter: støttehovedet, enten af stål eller polymer, samt sænkehovedet af stål.

Montagen af de lette og ergonomiske SKYMAX systemkomponenter forklarer sig selv. Personale uden oplæring bliver hurtigt bekendt med håndteringen af systemet. Desuden sænker brugen af SKYMAX personaleomkostningerne, fordi der kun skal to personer til, at forskalle samt afforskalle.



Kombinationen af kassette og hoved

Både støtte- og sænkehovedet kan bruges til at understøtte kassetterne hvor som helst. Hovedernes og kassetternes gennemtænkte geometri gør dem fleksible, enkle og tidsbesparende at bruge.

Støtte- og sænkehovedernes tænder gør det særligt nemt at indsætte kassetterne. Kassetterne føres til hovedet vha. de patenterede styreåbninger med fastgørelsestænder og sikres derefter automatisk mod løftning. På den måde øges sikkerheden på din byggeplads betydeligt.



Takket være tænderne på støtte- og sænkehovederne, er kassetterne automatisk sikret mod løft, efter de er sat i.

Minimal oplæring

Den enkle logik bag systemet og de få komponenter gør at SKYMAX er særligt hurtigt og intuitiv at lære. Personale uden oplæring bliver hurtig bekendt med håndteringen af systemet. Således mindskes antallet af fejl ved brugen på din byggeplads betydeligt.



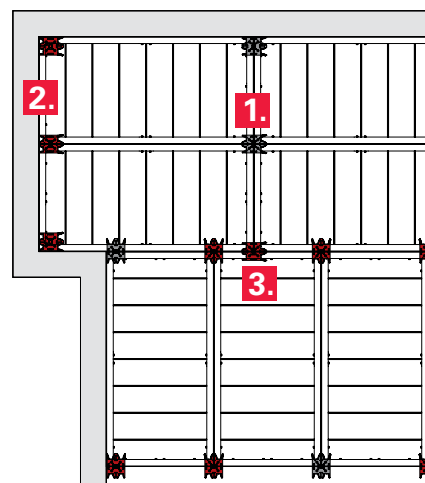
Opbygningen af SKYMAX forklarer sig selv. Det mindsker oplæringen af personalet.

Varianter af støttehovedet

Støttehovedet fås både i en robust ståludgave og i en økonomisk polymerudgave. Du kan montere den på støtterne vha. en enkel lynkobling.

1. Det passer i dækfeltet, ved fire kassetters krydspunkter.
2. Det kan monteres foran en væg i kassetternes hjørne eller på tværs af to kassetter.
3. Hvis du skifter retning, kan du placere det fleksibelt i alle positioner.

Støttehovedet fungerer også ved en mellemunderstøtning på tværs af to tilstødende kassetter.



Støttehoved polymer



Støttehoved stål

Hurtig forskalling og afforskalling

Lav vægt og patenteret sænkemekanisme gør forløbene hurtigere

SKYMAX gør dine forløb på byggepladsen hurtigere. Til dels er det på grund af de store kassetter, der alligevel er lette og sørger for ressourceskånende og hurtig forskalling. Takket være den nyskabende startdrager gøres for- og afforskallingen hurtigere, mens sænkehovedet sørger for kort forskallingstid.

Derudover fås yderligere komponenter, der gør brugen af SKYMAX på din byggeplads endnu mere effektiv. Således klarer du at forskalle dækhøjder op til 3,80 m vha. forskallingsgaflen. Hvis du bruger forskallingsvognen som hjælp, kan du endda nå dækhøjder på 6,00 m.

Generelt kan du bruge SKYMAX til at forskalle dæk, der er op til 55 cm tykke (med mellemstøtte, linje 7) og dæktykkelser på 35 cm eller 40 cm (uden mellemstøtte, linje 7 eller linje 6).

PERI tilbyder en indspændingsenhed med en indspændingskraft på op til 15 kN. Sammenlignet med konventionelle indspændinger sparer du på omkostningerne ved tid og montage og effektiviteten på din byggeplads.



Forskallingsgaflen kan bruges til at forskalle dækhøjder op til 3,80 m på en sikker måde.

Ergonomisk arbejde

De lette kassetter med stor overflade sparer kræfter ved arbejdet og gør det mere ergonomisk. Ingen af forskallings-elementerne vejer mere end 32 kg. For et hold på to mand, kræves der således kræfter til højst 16 kg pr. mand og kassette. Derudover sørger de to gribelister i tvær- og langsprofilerne for god håndtering og øget ergonomi.



På grund af den lave vægt og den ergonomiske håndtering er det nok med to personer til at montere SKYMAX.

Tidlig afforskalling takket være sænkehovedet

Hvis sænkehovedet bruges, mindses forskallingstiden og du kan hurtigt og delvist afforskalle tidligt. På den måde kan du reducere din lagerbeholdning og spare på omkostningerne. Sænkehovedet, som har en lynkobling kan bruges i alle retninger, også hvis kassetterne skifter retning.



Ved hjælp af sænkehovedet kan du afforskalle kassetterne allerede efter kort tid og efterfølgende bruge dem til det næste afsnit sammen med hovederne.

Startdrager

Startdrageren sørger for at du kommer hurtigt i gang på en enkel måde og gør således den nemme for- og afforskalling hurtigere. Startdrageren fås i længderne 66,5 cm, 100 cm og 300 cm. Udover den lavere arbejdsbelastning i begyndelsen, mindsker startdrageren også det antal treben, der skal bruges ved forskallingen. Det er ikke længere nødvendigt med tidskrævende indmålinger af støtterne.



Startdrageren gør forskalling og afforskalling hurtigere, så du ikke skal bruge tid på at indmåle støtterne mere.

SKYMAX modulære princip

Individuelle og fremtidssikre løsninger til forskalling for dæk

Det modulære princip bag SKYMAX giver dig en masse finansielle og tekniske fleksibilitet ved forskalling af dæk og samtidig får du den højeste sikkerhed i systemet.

Kassette-Dækforskallingen giver dig helt nye muligheder for at skræddersy dit koncept i henhold til dine individuelle krav eller endda at bruge komponenterne samlet som dækbord-løsning.

SKYMAX sørger for at du får en bred vifte af muligheder for at bruge det, og

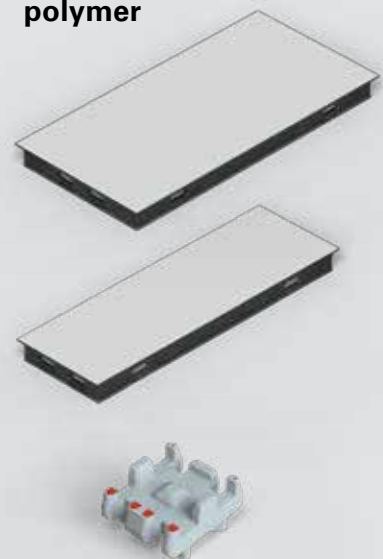
at du kan sætte systemets komponenter sammen på mange forskellige måder. Mange komponenter fås både af aluminium og af polymer. Således får du gavn af fordelene ved de respektive materialer og af muligheden for at sætte de forskellige materialer sammen med komponenter af et andet materiale.

SKYMAX modul – komponenter

Aluminium



polymer



Høj teknisk og økonomisk fleksibilitet

- Fleksible muligheder for sammensætningen af aluminium- og polymerkomponenterne
- Systemet har løsninger for tilpasningsområderne, retnings skift af kassetterne og tidlig afforskalling
- Individuelle løsninger som kassette-dækforskalling eller dækbord løsning

Fremtidssikker montage

- Opfylder det de nyeste standarder for sikkerhed på byggepladsen
- Omfattende sikkerhed ved hvert arbejds trin for forskalling og afforskalling af komponenterne

SKYMAX modul – anvendelsesmuligheder

SKYMAX dækforskalling

SKYMAX kassette-dækforskallingen kan bruges med kassetter af både aluminium og polymer. Foruden et støttehoved af polymer kan du også bruge et støttehoved af stål. Du kan bruge kassetterne, støttehovedet og de andre systemkomponenter i forskellige sammensætninger, alt efter behov, og således opnå den højeste mulige fleksibilitet på din byggeplads.

Aluminiumskassetterne fås i dimensionerne 2,00 m x 1,00 m og 2,00 m x 0,67 m. Det samme gælder for polymerkassetterne.

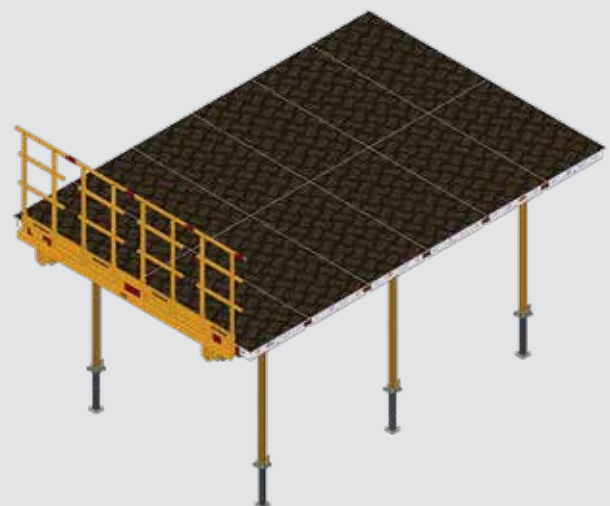


SKYMAX dækbord løsning

For en stor dels vedkommende består SKYMAX dækbord løsningen af komponenter fra kassette-dækforskallingen og PERIs portefølje. Det mindsker antallet af forskellige komponenter på byggepladsen, forenkler håndteringen af systemet og gør det nemmere for brugeren at lære. På den måde sparer du kostbar tid udover omkostningerne til oplæring, logistik og lager.

På byggepladsen kan du montere SKYMAX-kassetterne direkte som store dækborde på 2,00 m x 4,00 m og op til 4,00 m x 6,00 m med sikkerhedsanordninger. Således kan du forskalle på en økonomisk måde i hele dækområdet. Yderligere kassetter kan monteres direkte på bord-løsningen for at udvide den. Det gør det modulære princip endnu mere fleksibelt.

SKYMAX bordløsningen fås fra ultimo 2020.



Opførelse af Dossenberger-gymnasiet i Günzburg

Ved opførelsen af Dossenberger-gymnasiet i Günzburg foregik forskallingen af dækkene ved hjælp af SKYMAX dækforsalling med sænkehoved. Det fire meter høje dæk i underetagen havde en samlet forskallingsoverflade på ca. 145 m². Udover SKYMAX kassetterne med dimensionerne 2,0 m x 1,0 m og 2,0 m x 0,67 m, brug-

te holdet på byggepladsen også PERI dækstøtterne PEP ERGO. I tillæg til kassetterne brugte de yderligere SKYMAX komponenter: startdragere, tilpasningsdragere, støtthead, vægholder og søjleramme. Brugen af startdrageren sørgede for en betydelig stigning i effektiviteten på byggepladsen under forskallingen:

Det var nok med to fagmænd til at montere startdrageren i fire meters højde med forskallingsgaflen som støtte, i løbet af kort tid. Det sparede kostbar tid og personaleomkostninger og gjorde det muligt at spare kræfter ved arbejdet og udføre det på en sikker måde.



Montagen af startdrageren med en længde på tre meter foregik sikkert, enkelt og tidsbesparende, takket være forskallingsgaflen. Det var tilstrækkeligt, at stille de to midterstøtter i kontakt efter de blev sat i. Afstanden på en meter mellem to paneler blev dannet automatisk af startdrageren. Kassetterne blev ført igennem de to patenterede

styreåbninger og var således sikret automatisk mod løft. Hovederne sørgede for at kassetterne kunne skifte retning.

Da kassetterne var blevet svunget op vha. forskallingsgaflen, blev støtterne med sænkehovedet monteret. Her kunne støtternes position vælges

vilkårligt. Det enkle system bag SKY-MAX sørgede for hurtig montage: Det var ikke nødvendigt med tidskrævende indmåling af støtterne.



Det optimale system til alle projekter og alle krav



Vægforskalling



Søjleforskalling



Dækforskalling



Kltringssystem



Broforskalling



Tunnelforskalling



Understøtningssystemer



Facadestillads



Armeringsstillads



Industristillads



Adgangsstillads



Overdækning



Sikkerhedssystemer



Tilbehør



Serviceydelser



**PERI Danmark A/S
Forskalling & Stilladssystemer**

Greve Main 26
2670 Greve
Tlf. +45 4345.3627
Fax +45 4345.3687
peri@peri.dk
www.peri.dk

